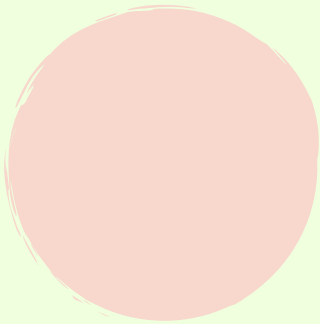


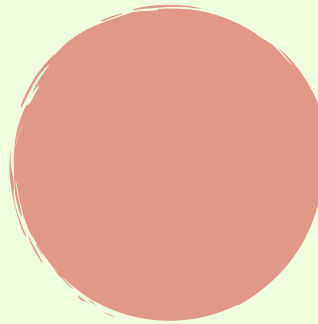
Kaip galima su manimi elgtis?

Su skirtingais žmonėmis mes jaučiamės skirtingai, tad ir įvairių žmonių tinkamas elgesys su mumis gali būti skirtingas. Kai kitas su Tavimi elgiasi taip, jog Tave žeidžia ar kitaip Tau daro žalą, svarbu šį elgesį stabdyti ir nedelsiant pasakyti apie tai suaugusiam, kuriuo pasitiki.

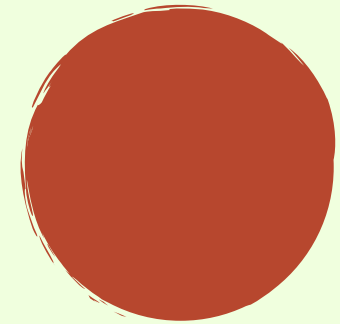
Kitame lape yra pavaizduoti trys skirtingų spalvų apskritimai, kurie reiškia skirtingus žmones:



Šeima



Draugai



Nepažįstami

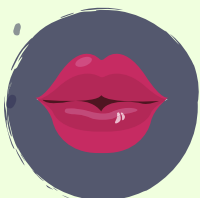
Šiuos apskritimus sujunk su tais paveikslėliais, kuriuose pavaizduotas įvairių žmonių elgesys, dėl kurio nepasijustum blogai.

Užduotį rasi kitame lape.

Kaip galima su manimi elgtis?



Tave nori apkabinti.



Tave nori pabučiuoti.



Nori su Tavimi pakalbėti



Klausia Tavo namų adreso.



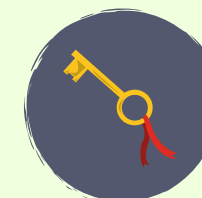
Su Tavimi sveikinas.



Tau nori įteikti dovaną.



Nori paimti Tavo daiktą.



Tavęs prašo pasakyti savo paslaptis.