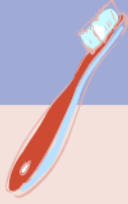


Kaip išsirinkti tinkamą dantų pastą?

IKI 3 METŲ



Jeigu visi dantys sveiki -
500ppm fluoridų
Jeigu jau yra éduonies pažeistų
dantų, rekomenduojama pasta,
kurioje yra 1000ppm fluoridų.
Dantų pasta tik suvilgyti dantų
šepetėlio šerelių galiukus.

3-6 METŲ



Jeigu visi dantys sveiki pasta,
kurioje 1000ppm fluoridų.
Jeigu yra éduonies pažeistų
dantų - 1450ppm fluoridų.
Dantų pastos ant šepetėlio
kiekis - žirnio dydžio.

Vyresni nei 6 metų



Jeigu visi dantys sveiki
pasta, kurioje 1000ppm
fluoridų.
Jeigu yra éduonies pažeistų
dantų - 1450ppm fluoridų.
Pastos kiekis ant šepetėlio
- 1-2cm.

Išvalius dantis vaikas
turi išspjauti dantų
pastos likučius, burną
išskalauti nedideliu
kiekiu vandens.



Vakare prieš miegą
išvalius dantis
nevalgyti ir negerti,
išskyrus vandenį.

