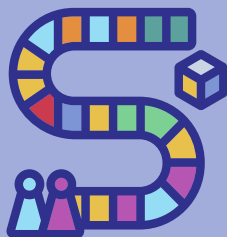


# SPORTO GYVATĖLĖ

## STALO ŽAIDIMAS VISAI ŠEIMAI

### ŽAIDIMUI REIKĖS:



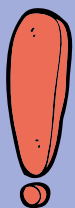
- Atspausdintos žaidimo lentos;
- Kauliuko (realaus arba virtualaus, kurį galite rasti į paiešką internete įvedę „Online game dice“. Taip pat kauliuką galite pasigaminti patys pagal šabloną, pateiktą apačioje);
- Žaidėjų figūrėlių (tinka įvairios sąvaržėlės, monetos, kruopos, riešutai ar kiti namie randami daiktai).

### ŽAIDIMO TAISYKLĖS:

1. Žaidime dalyvauja 2 ir daugiau asmenys;
2. Žaidėjas ridena kauliuką ir paeina tokį žingsnių skaičių, koks parašytas ant kauliuko;
3. Užlipus ant laukelio su užduotimi – ji turi būti įvykdyta, o šalia parašytas skaičius reiškia užduoties pakartojimų skaičių. Užlipus ant užduoties, tačiau jos neatlikus – paeinama žingsnį atgal ir atliekama kita užduotis;
4. Laimi tas žaidėjas, kuris finišą pasiekia greičiausiai;
5. Žaidėjas, paskutinis atėjęs į finišo laukelį, atlieka papildomą užduotį: pasirenka 5 prieš tai darytus pratimus ir kiekvieną atlieka po 5 kartus.



### ĮSPĖJIMAS



Pasirinkite saugią ir erdvią žaidimo aplinką, atlikdami užduotis saugokite save ir aplinkinius. Prieš žaisdami „Sporto gyvatėlę“ būtinai įsivertinkite savo sveikatos būklę ir esant negalavimų – žaidimo nežaiskite. Jei žaisdami pasijutote prasčiau – žaidimą nutraukite, o pavargę – pailsėkite.

### PATARIMAS

Jei neturite galimybės atsispausdinti „Sporto gyvatėlės“, galite žaisti elektroninę šio žaidimo versiją, naudodami „Paint“ ar kitą vaizdo redagavimo programą ir pasižymėti laukelį, ant kurio užlipote ridendami virtualų kauliuką: kiekvienas žaidėjas vaizdo redagavimo programoje pasirenka spalvą, figūrą ar kitokį žymėjimą, ridena virtualų kauliuką ir paeina tokį langelių skaičių, koks parašytas ant kauliuko. Užlipęs ant laukelio pasižymi jį savo simboliu, atlieka užduotį ir perleidžia ėjimą kitam. Toliau žaidimas vyksta pagal anksčiau aprašytas taisykles.



# SPORTO GYVATĖLĖ

## UŽDUOČIŲ ATLIKIMO PAAIŠKINIMAS



PETIES  
PALIETIMAI  
DELNU



LĖKTUVĖLIS  
MOSUOJANT  
RANKAS Į ŠALIS



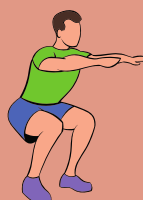
ĮTŪPSTAI  
KEIČIANT KOJAS



ŽVAIGŽDĖS  
ŠUOLIUKAI



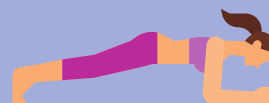
ŠUOLIS IŠ  
„LENTOS“  
PADĖTIES



GILŪS  
PRITŪPIMAI



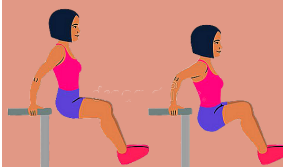
ATSILENKIMAI



„LENTOS“  
LAIKYMAS



ATSISPAUDIMAI



NUSILEIDIMAI  
RANKOMIS



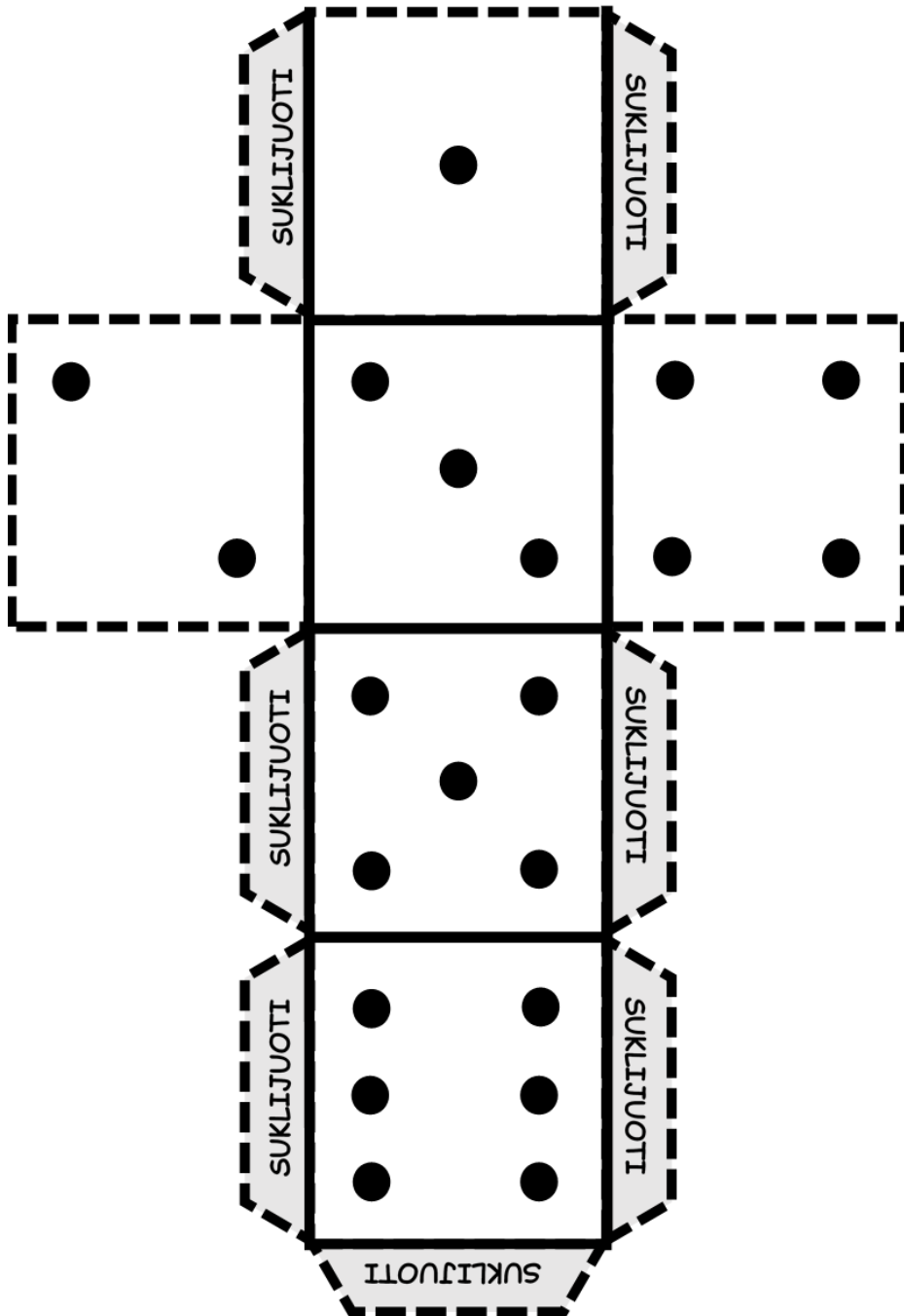
GREITAS  
LIPIMAS  
Į KALNĄ



DUBENS  
TILTĖLIAI

# SPORTO GYVATĖLĖ

PASIGAMINK ŽAIDIMO KAULIUKĄ PATS!



- Iškirpk kauliuko trafaretą;
- Sulenk visas kauliuko dalis, o pažymėtas vietas suklijuok.

# SPORTO GYVATĖLĖ

**STARTAS!**

16

30 sek.

10

20

15

10

**2 ŽINGSNIAI PIRMYN**

20

16

15

30

10

15

**PAILSĖK!**

20

18

6

10

20

15

16

10

12

15

10

5

**8**

**RIDENK KAULIUKĄ DĀRKART**

14

6

14

14

**16**

**12**

**12**

**12**

**12**

**20**

**20 sek.**

**20**

**ANKSTESNIS ŽAIDĖJAS RENKA TAU UŽDUOTĮ!**

**14**

**14**

**15 sek.**

**PAILSĖK!**

**12**

**14**

**14**

**10**

**10**

**16**

**10**

**15**

**8**

**10**

**15**

**15**

**16**

**15**

**16**

**10**

**15**

**3 ŽINGSNIAI ATGAL**

**FINIŠAS!**

**PARINK UŽDUOTĮ SEKANČIAM ŽAIDĖJUI**