



APLINKĄ TAUSOJANČIO ELGESIO LENTELĖ



Kiekvieną dieną kartu su suaugusiaisiais pasistenkite atlikti nors vieną aplinką tausojantį veiksma. Atlikę jį iškirpkite atitinkamą paveikslėlį ir įklijuokite į tos dienos langelį. Įklijuoti galima tiek paveikslėlių, kiek veiksmy atlikote.

PIRMADIENIS

ANTRADIENIS

TREČIADIENIS

KETVIRTADIENIS

PENKTADIENIS

ŠEŠTADIENIS

SEKMADIENIS

APLINKĄ TAUSOJANČIO ELGESIO LENTELĖ

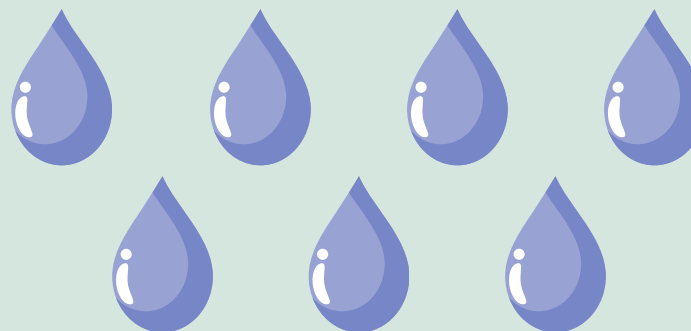
1. Paliktos šviesos
kambaryje užgesinimas.



2. Pagalba surūšiuojant
šiukšles.



3. Bėgančio vandens
čiaupo užsukimas
besivalant dantis.



APLINKĄ TAUSOJANČIO ELGESIO LENTELĖ

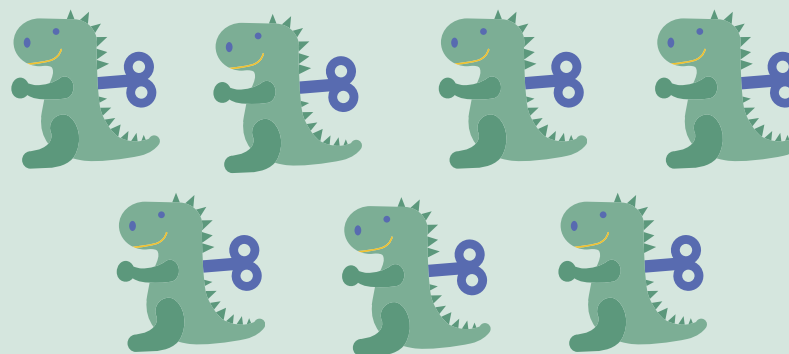
4. Įvairių pakuočių pakartotinis panaudojimas kūrybai ir žaidimams.



5. Keliavimas į reikiamą vietą pėsčiomis.

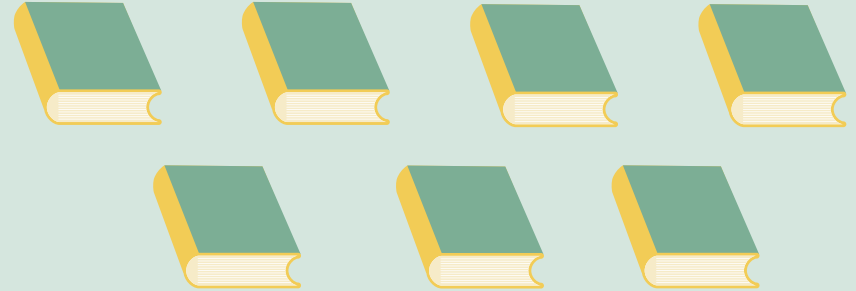


6. Sulūžusio žaislo ar daikto taisymas, kad būtų galima naudoti toliau.



APLINKĄ TAUSOJANČIO ELGESIO LENTELĖ

7. Žaislų ar knygelių mainai su draugais.



8. Gertuvės pripildymas ir pasiėmimas prieš išeinant iš namų.



9. Užkandžių dėžutės susidėjimas.

