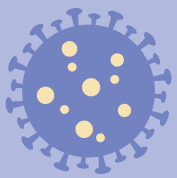


# BEŽDŽIONIŲ RAUPAI



## KOKIUS SIMPTOMUS SUKELIA?

Iki pirmųjų požymių pasireiškimo gali praeiti nuo 5 iki 21 dienų.

Veido, plaštakų, pėdų, akių, burnos bėrimas su pūslelėmis.

Karščiavimas.

Padidėję limfmazgiai.

Galvos skausmas.

Raumenų skausmas.

Energijos stoka.

## KAIP PLINTA?



Ilgą laiką tiesiogiai bendraujavus su sergančiuoju, įkvėpus ore esančių lašelių.



Po sąlyčio su užsikrėtusio asmens pažeista oda.



Po sąlyčio su sergančio asmens drabužiais, patalyne, rankšluosčiais, daiktais ir kitais paviršiais, kuriuos lietė sergantysis.



## KAIP GALIMA APSISAUGOTI?

- 1 Vengti artimo kontakto su žmogumi, kuris turi bėrimų ir (ar) šašų.
- 2 Plauti rankas.
- 3 Skiepytis\*
- 4 Valyti ir dezinfekuoti dažnai liečiamus paviršius.
- 5 Nesidalinti asmeniniais daiktais.
- 6 Nedalyvauti susibūrimuose, jei jaučiatės prastai.
- 7 Atsiradus neaiškios kilmės bėrimams kreiptis į gydytoją ir izoliuotis.
- 8 Nustačius beždžionių raupus privalomai reikia izoliuotis, nesidalinti daiktais, laikytis kosėjimo ir čiaudėjimo etiketo, rankų higienos bei mūvėti kaukę.
- 9 Vengti lytinių santykių su simptomų turinčiu asmeniu (įskaitant bučinius, prisilietimus).

\*Šia vakcina gali skiepytis asmenys, kurie turėjo didelės rizikos sąlytį su sergančiuoju ir yra vyresni nei 18 m. amžiaus.